

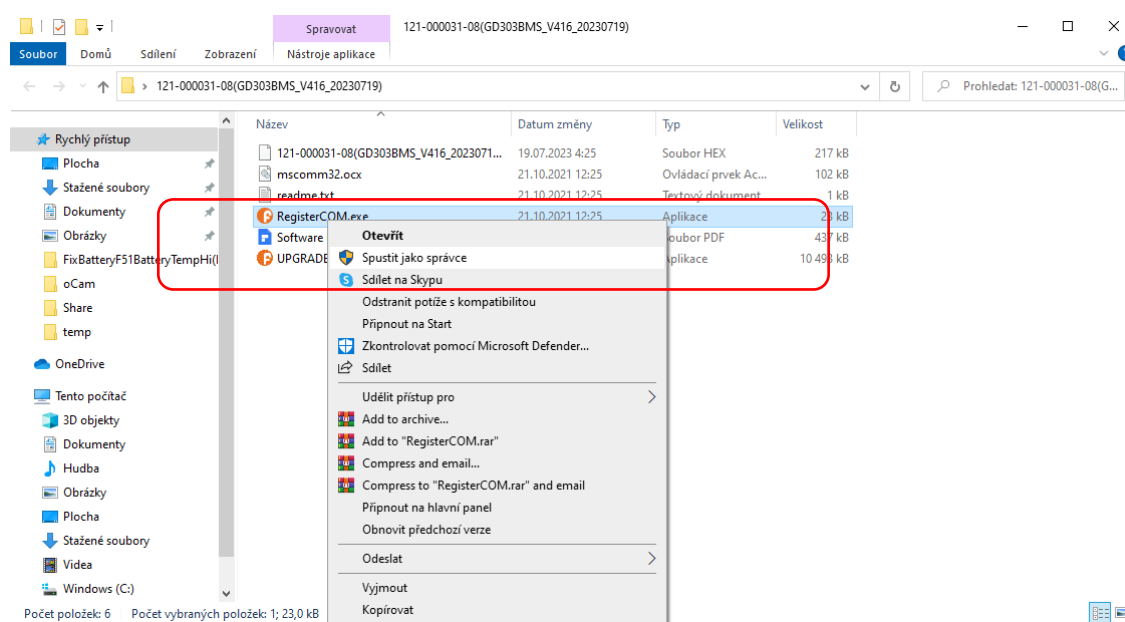
LPBA 48100

Připojte 485 převodník do baterie PINY 5B 6A a zapojte do konektoru PCS na baterii.

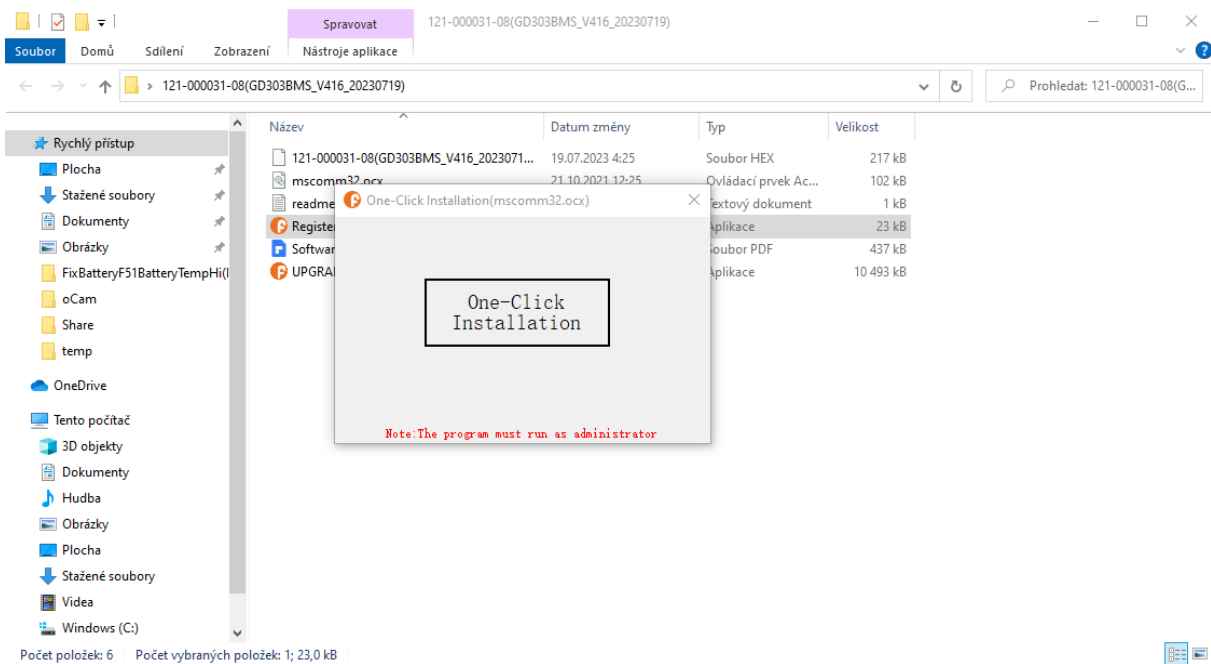


## Před aktualizací nahod'te jistič

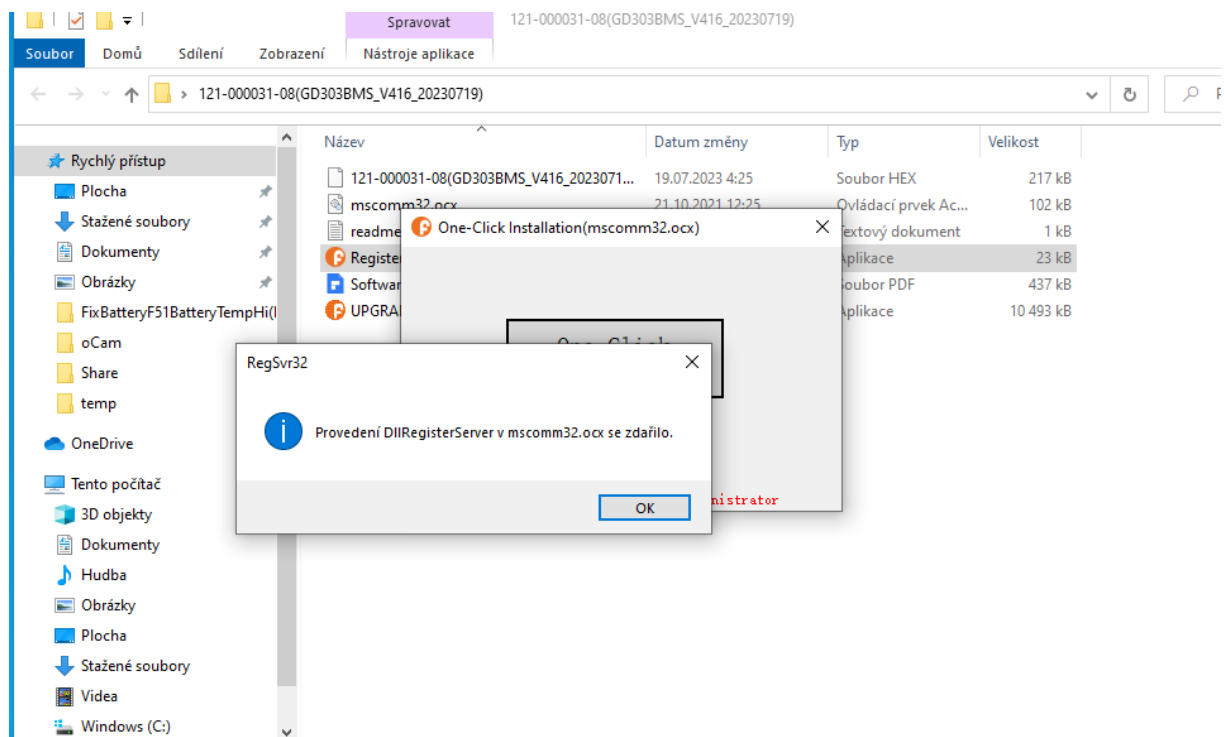
### 1. Nejprve spusťte jako správce RegisterCOM.exe



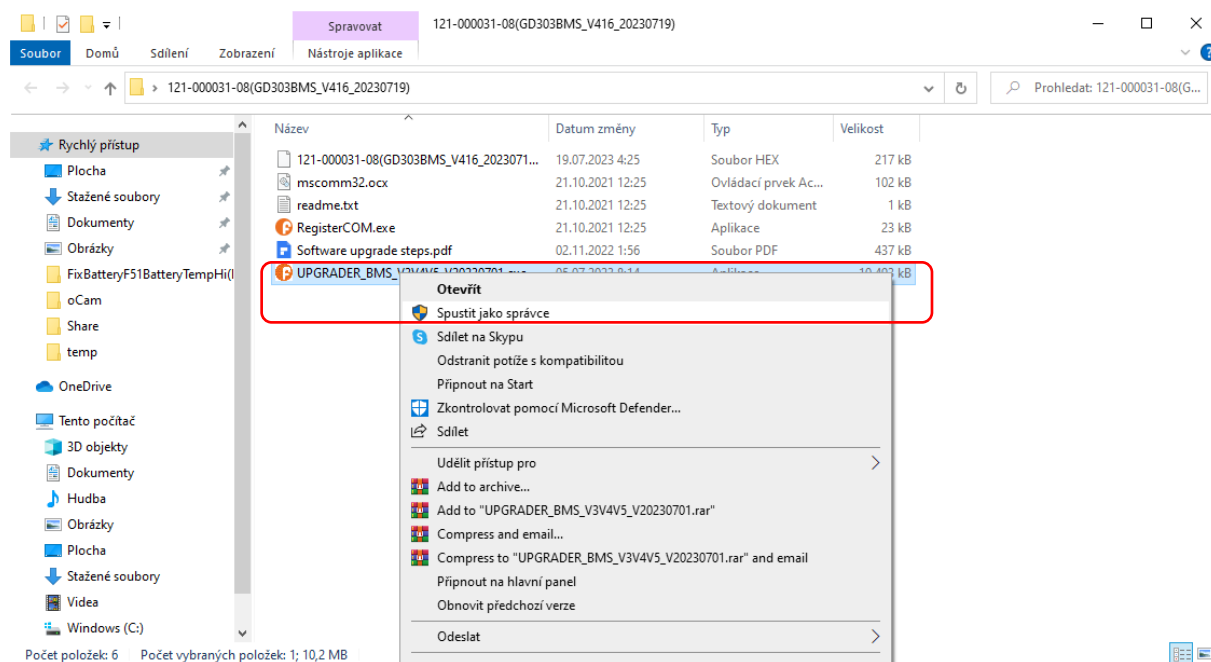
## 2. Poté kliknu na tlačítko One-Click Installation



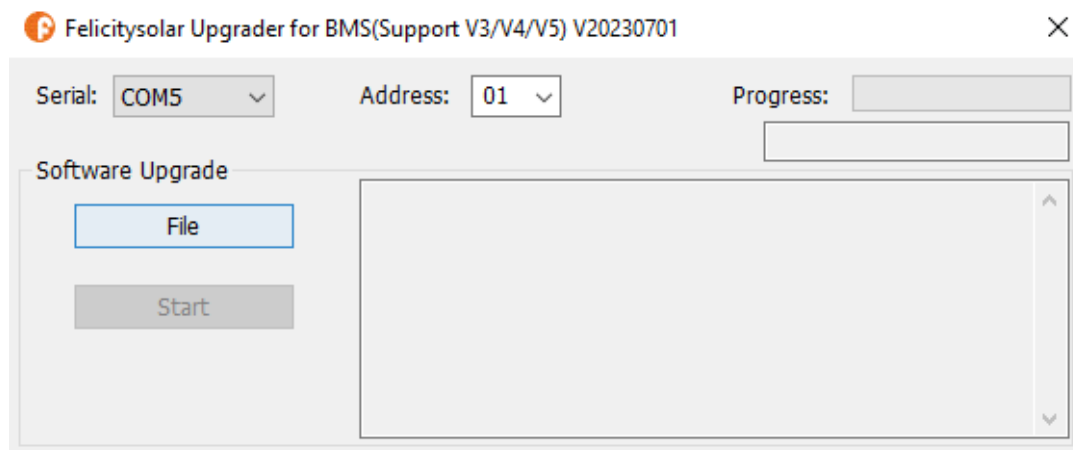
## 3. Potvrdím tlačítkem OK



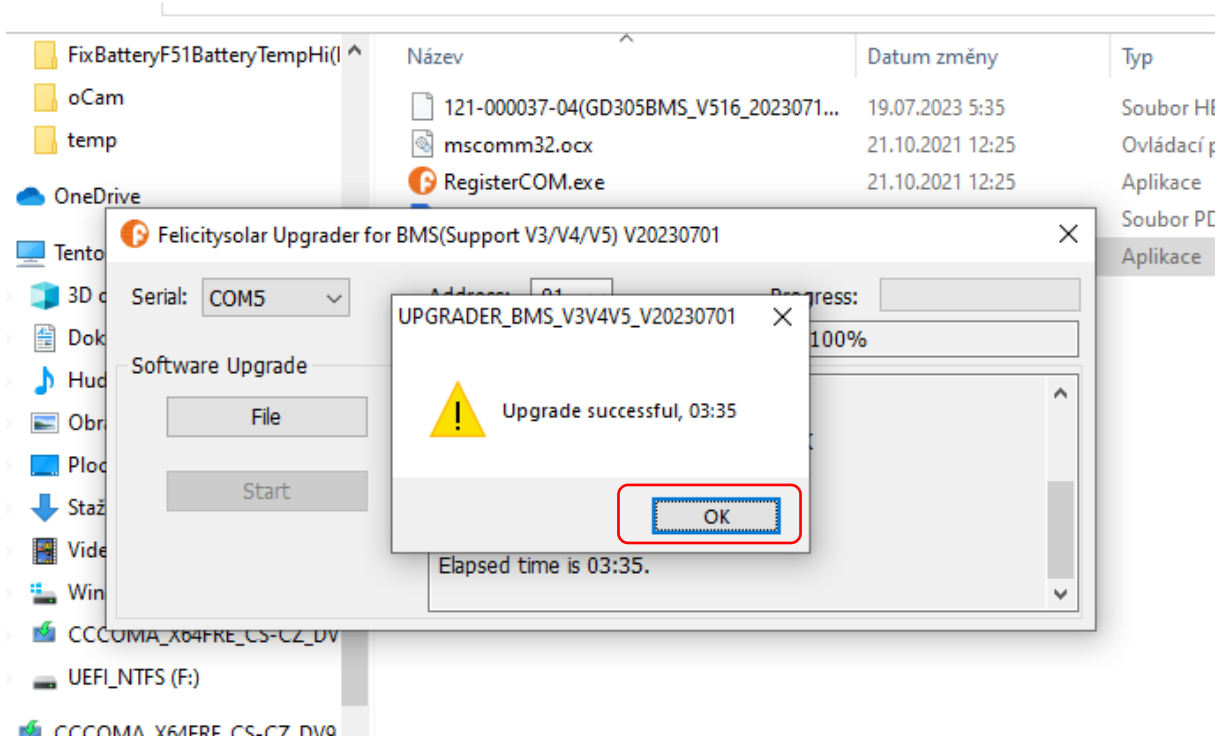
#### 4. Spustím Upgrader BMS jako správce



#### 5. Vyberte správný COM port (v pc) , správnou adresu (dle dip na baterii , firmware a poté stisknu start



## 6. Potvrdím tlačítkem OK



Upgrade Succesfull , znamená Aktualizace v pořádku dokončena.